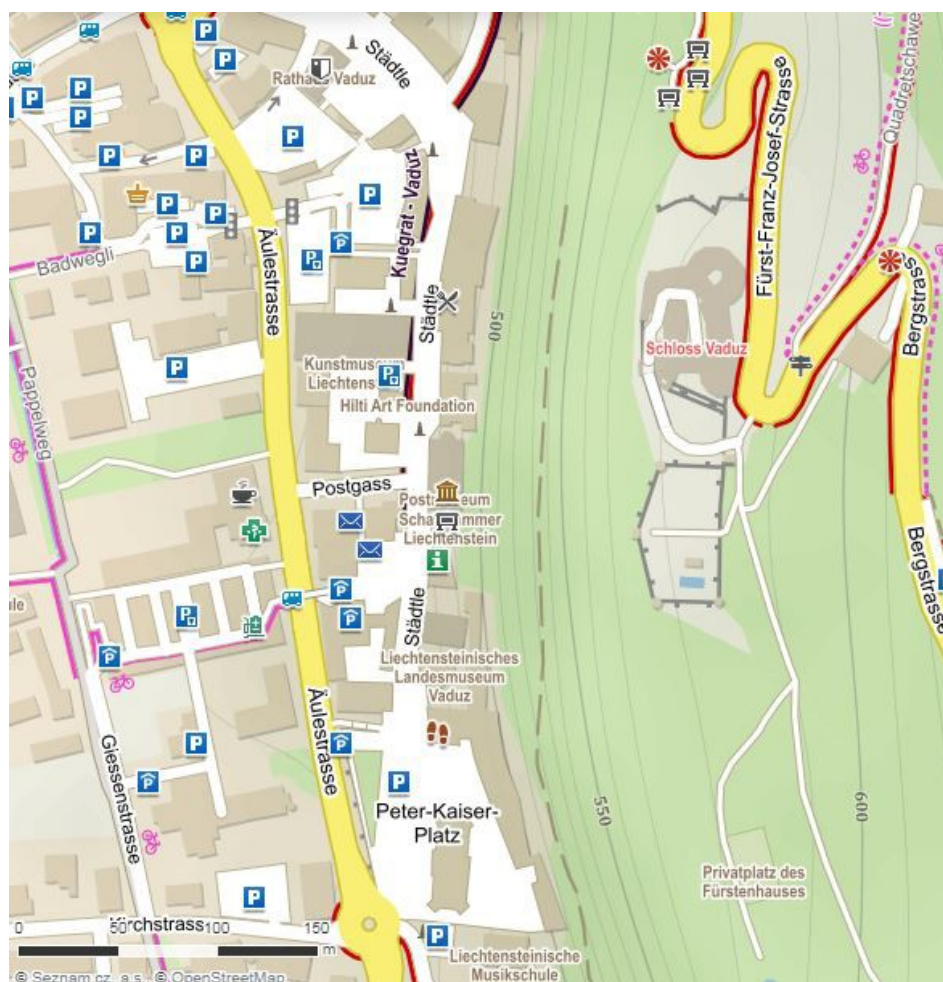


## Vaduz, Lichtenštejnsko, červenec 2019

Vaduz je město a obec v Lichtenštejnsku při hranicích Lichtenštejnska se Švýcarskem. Město samotné leží na pravém břehu řeky Rýn, na úpatí horského pásma Drei Schwestern, které je součástí Rétských Alp. Obec Vaduz je mimo samotné město tvořena pěti exklávami. Vaduz je hlavním městem Lichtenštejnského knížectví.



Mapa centra Vaduzu Zdroj Mapy.cz

### Doprava ve městě

Veřejná doprava ve Vaduzu, jako v celém Lichtenštejnsku, je zajišťována autobusy společnosti Liechtenstein Bus (LIEmobil). Autobusy zajíždějí i do měst v sousedních zemích (Buch, Sevelen, Trübbach, Sargans ve Švýcarsku a Feldkirch v Rakousku).

Cena jízdenek: Platí zónový systém. Vaduz a Schaan jsou v jedné zóně (301). Jízdenky koupíte u řidiče. Jízdenka na „krátkou cestu“ (Kurzstrecke), maximálně pět zastávek od nástupu stojí 2 CHF a dá se použít i na cestu přes hranice tarifních zón. Jednorázová jízdenka (Einzelfahrt) stojí na jednu zónu 3 CHF, na dvě zóny 4 CHF, na tři zóny 6 CHF, na čtyři zóny 8 CHF a na všechny zóny 9 CHF. Jako zpáteční jízdenka /ve stejný den) se vyplatí jednodenní jízdenka (Tageskarte), která stojí na jednu zónu 5 CHF, na dvě zóny 2 CHF, na tři zóny 10 CHF, na čtyři zóny 13 CHF a na všechny zóny 15 CHF. Schéma linek, jízdní řády a další informace najdete na <https://www.liemobil.li>

### Hotely, ubytování

Přehled hotelů, apartmánů, penzionů, hostelů ve Vaduzu a dalších místech po celém Lichtenštejnsku s detailním popisem, recenzemi a možností online rezervace za nejlepší cenu najdete [zde](#)



### Co musíte vidět

aneb památky a zajímavosti ve Vaduzu

#### Zámek Vaduz (Schloss Vaduz)

Schlossstrasse. Dominanta města stojící na skále nad městem. Zámek (někdy se uvádí i jako hrad Vaduz) je sídlem lichtenštejnské knížecí rodiny. Veřejnosti nepřístupný.

#### Städtle

Srdce Vaduzu. Pěší zóna v centru města od radnice po Peter-kaiser-Platz s mnoha kavárnami, restauracemi, obchody.

#### Radnice (Rathaus)

Städtle 6. Budova radnice z třicátých let 20. století.

#### Muzeum umění

##### (Kunstmuseum Liechtenstein)

Städtle 32. Muzeum moderního a současného umění. Vstupné 15 CHF.

<http://www.kunstmuseum.li>

##### Lichtenštejnské národní muzeum

##### (Liechtensteinisches Landesmuseum)

Städtle 43. Lichtenštejnské národní muzeum s historickými, uměleckými i etnografickými sbírkami. Vstupné 10 CHF, spolu s Knížecí klenotnicí 13 CHF.

<http://www.landmuseum.li>

##### Klenotnice (Schatzkammer)

Städtle 37. Knížecí pokladnice. Pobočka Liechtensteinisches Landesmuseum. Vstupné 8 CHF.

<http://www.schatzkammer.li>

##### Poštovní muzeum (Postmuseum)

Städtle 37. Muzeum představující poštovní provoz a lichtenštejnské poštovní známky. Vstupné zdarma.

<http://www.postmuseum.li>

## Doprava

**Letiště:** Nejbližším letištěm je letiště v německém Friedrichshafenu (Bodensee Airport Friedrichshafen, německy Flughafen Friedrichshafen, kód IATA: FDH, kód ICAO: EDNY), u Bodamského jezera je od Vaduzu 60 km severně (po silnici 82 až 92 km podle trasy). Web letiště: <https://www.bodensee-airport.eu>

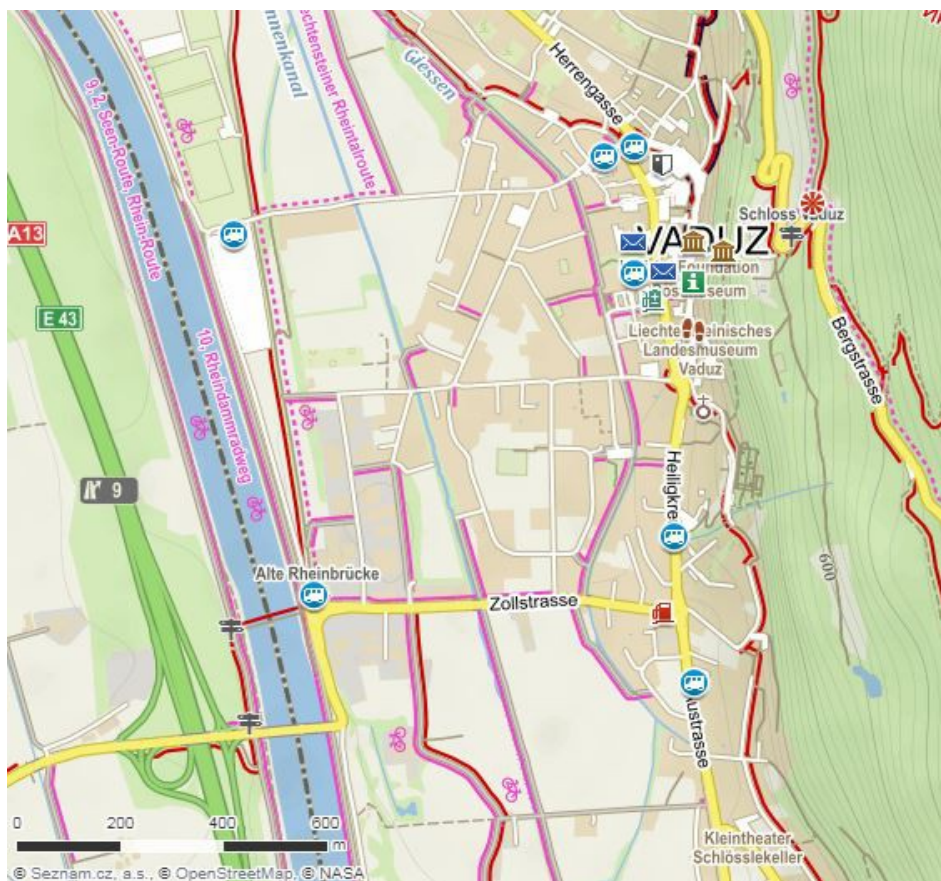
Letiště ve švýcarském Curychu (Zürich Airport, německy Flughafen Zürich, IATA: ZRH, ICAO: LSZH), které je od Vaduzu vzdáleno asi 80 km severozápadně (vzdálenost po silnici je 110 až 120 km, podle trasy).

Web letiště: <http://www.zurich-airport.com>

**Vlak:** Nejbližší vlakové nádraží je železniční stanice Schaan-Vaduz, v lichtenštejnském městě Schaan (Postastrasse 5, Schaan), asi 3,5 km severně od centra Vaduzu, která leží na železniční trati Feldkirch-Buchs. Vaduz má dobré autobusové spojení se železničními stanicemi v rakouském Feldkirchu a ve švýcarských městech Buchs a Sargans.

**Bus:** V centru Vaduzu, poblíž vaduzské radnice je autobusové stanoviště „Vaduz, Städtle“. Dalšími autobusovými zastávkami v centru Vaduzu jsou „Vaduz, Post“ a „Vaduz, Lettstrasse“.

**Autem:** Kolem západní hranice Lichtenštejnska, respektive kolem hraniční řeky Rýn, probíhá švýcarská dálnice A13 (St. Margrethen-Bellinzona), ze které se dá sjet na sjezdu č.9 u švýcarského Sevelenu směrem na Vaduz.



Mapa Vaduzu Zdroj Mapy.cz

## Užitečné odkazy

[Online nabídka ubytování v Lichtenštejnsku](#)

[Zájezdy do Lichtenštejnska](#)

### Vládní budova (Regierungsgebäude)

St. Floringasse 7. Budova ze začátku 20. století postavena v novorenesančním stylu.

### Budova parlamentu (Landtagsgebäude)

Peter-Kaiser-Platz 3.

Sídlo lichtenštejnského parlamentu.

### Vinařství lichtenštejnského knížete (Hofkellerei des Fürsten von Liechtenstein)

Feldstrasse 4, asi 700 m severozápadně od centra vaduzu. Možnost prohlídky vinic a ochutnávky knížecích vín.

<https://www.hofkellerei.li>

### Starý most (Alte Rheinbrücke)

135 metrů dlouhý krytý dřevěný mos přes řeku Rýn, který najdeme na konci ulice Zollstrasse.

### Katedrála (Kathedrale St. Florin)

Sankt Floringasse 1. Novogotický kostel sv. Floriána z druhé poloviny 19. století. V katedrále je hrobka lichtenštejnských knížat.

### Červený dům (Rotes Haus)

Fürst-Franz-Josef-Strasse 102, cca 500 metrů severně od centra Vaduzu. Původně středověký dům s velkou věží a dnes s typickým červeným štítem.

### Kunstraum Engländerbau

Städtle 37, druhé patro budovy Engländerbau v centru Vaduzu. Výstavní prostor používaný zejména pro výstavy současného umění. Vstupné zdarma.

<http://www.kunstraum.li>

### Rheinpark Stadion

Lettstrasse 74. Národní sportovní stadion. Své zápasy zde hraje fotbalová reprezentace Lichtenštejnska a fotbalový klub FC Vaduz. Zastávka autobusů „Vaduz, Rheinparkstadion“.

### Zřícenina hradu Schalun

#### (Ruine Schalun nebo také Wildschloss)

Zříceniny hradu Schalun v kopcích na Vaduzem, asi 1,5 km SV od centra Vaduzu, 3,2 km pěšky po turistické značce.

## Důležitá telefonní čísla

Policie/horská služba: 117

Hasiči: 118

Záchranná služba: 144

Nouzová linka českého velvyslanectví ve švýcarském Bernu:

+41/796 413 300

Honorární konzulát ČR ve Vaduzu:

+423 236 3600